

92. Missa brevis *

A

Soprano: Ky - ri - e

Tenor: Ky - ri - e

Contra: Ky - ri - e

5

Soprano: e - - -

Tenor: e - - -

Contra: e - - -

10

B

Soprano: - - le - y - son. Ky-ri - e

Tenor: - - le - y - son.

Contra: - - le - y - son.

Repeat A C

13 D

Soprano: -leÿ-son. Chri-ste e - - leÿ-son. Chri - ste

Tenor: Chri - ste

Contra: Chri - ste

18

#

Soprano: e - - -

Tenor: e - - -

Contra: e - - -

* The two Kyrie settings are mutually exclusive alternatives

Repeat C E

29

le - y - son. Ky -

le - y - son. Ky -

le - y - son. Ky -

39

-ri - e

-ri - e

-ri - e

47

e - - - - - le - y - son.

e - - - - - le - y - son.

e - - - - - le - y - son.

F

Ky - ri - e e - - - - - leÿ-son. Ky - ri - e

e - - - - - leÿ-son.

** For an alternative ending, omit section G & repeat E

A

Ky - - - - - ri - e

Tenor Ky - - - - - ri - e

Contra Ky - - - - - ri - e

5

10

e - le - - y - son. #

e - le - - y - son. B

e - le - - y - son. Ky - ri -

Repeat A 14 C [O o = ♯ =]

Chri - ste

-e e - le - y - son. Chri - ste

Chri - ste

19

e - le - y - son, Chri -

e - le - y - son, Chri - - -

e - le - y - son, Chri - - -

29

ste e -

ste

ste e - -

39

le - y - son.

e - - - - - le - y - son. D

le - y - son.

47 E [♩ = ♪]

Ky - - ri - - e e -

e - leÿ - son. Ky - - ri - - e e -

Ky - - ri - - e e -

Chri-ste

50

le - y - son, Ky - -

le - y - son, Ky - -

le - y - son, Ky - -

55

-ri - - e e - - - - - le-

-ri - - e e - - - - - le-

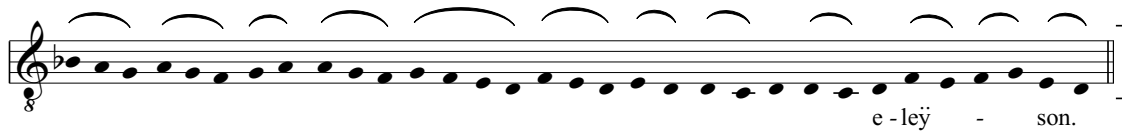
-ri - - e e - - - - - le-

60 [2.]

- y - son.

- y - son. Ky-ri - e F

- y - son.



Intonation 1 is for use with the first Kyrie setting, & intonation 2 is for use with the second

Glo-ri - a in ex - cel - sis De - o.

Et in ter-ra pax ho-mi - ni -

Glo - ri - a in ex - cel-sis De - o.

Tenor Et in ter-ra pax ho-mi - ni-bus bo -

Contra Et in ter-ra pax ho-mi - ni -

3 #

-bus bo - ne vo - lun - ta - - tis, Lau-da - mus te, Be - ne - di - ci - mus

-ne vo - lun - ta - - tis, Lau - da - mus te, Be - ne -

-bus bo - ne vo - lun - ta - - tis, Lau - da - mus te, Be - ne - di - ci - mus te,

7 #

te, A - do - ra - mus te, Glo - ri - fi - ca - mus te. Gra - ti - as a - gi -

-di - ci - mus te, A - do - ra - mus te, Glo - ri - fi - ca - mus te. Gra - ti - as a - gi - mus ti - bi

A - do - ra - mus te, Glo - ri - fi - ca - mus te. Gra - ti - as a - gi - mus ti - bi

12 #

-mus ti - bi pro - pter ma - gnam glo - ri - am tu - am.

pro - pter ma - gnam glo - ri - am tu - am. Do - mi - ne De -

pro - pter ma - gnam glo - ri - am tu - am. Do - mi - ne De - us, ..Pa -

16

Do - mi-ne De-us,..Pa - ter o - mni-po - tens. Do - mi-ne Fi - li, U - ni - ge - ni - te, Jhe - su Chri -

8 - us,..Pa - ter o - mni - po - tens. Do - mi-ne Fi - li, U - ni - ge - ni - te,

- ter o - mni - po - tens. Do - mi - ne Fi - li, U - ni - ge - ni - te, Jhe - su Chri -

21

- - - ste. Do - mi - ne De - us, A - gnus De - i, Fi -

8 Jhe - su Chri - ste. Do - mi - ne De - us, A - gnus De - i, Fi -

- - - ste. Do - mi - ne De - us A - gnus De - i, Fi -

26

- li - us Pa - tris. Qui tol - lis pec - ca - ta mun - di, mi - se - re -

8 - li - us Pa - tris. Qui tol - lis pec - ca - ta mun - di, mi - se - re -

- li - us Pa - tris. Qui tol - lis pec - ca - ta mun - di, mi - se - re -

31

- re no - bis. Qui tol - lis pec - ca - ta mun - di, su - sci - pe de - pre - ca - ti -

8 - re no - bis. Qui tol - lis pec - ca - ta mun - di, su - sci - pe de - pre - ca -

- re no - bis. Qui tol - lis pec - ca - ta mun - di, su - sci - pe de - pre - ca - ti -

36

- o - nem no - stram. Qui se - des ad de - xte - ram Pa - tris, mi -

8 - ti - o - nem no - stram. Qui se - des ad de - xte - ram Pa - tris,..Pa - tris, mi - se - re -

- o - nem no - stram. Qui se - des ad de - xte - ram Pa - tris,

41

-se-re-re no - - bis. Quo - ni-am tu so-lus san - - ctus,
 -re no - bis. Quo - ni-am tu so-lus san - - ctus,
 mi - se - re-re no - bis. Quo-ni-am tu so - lus san - ctus Tu

46

Tu so-lus Do-mi - nus, Tu so-lus Al - tis-si- mus, Jhe - su Chri - - ste.
 Tu so-lus Do-mi - nus, Tu so - lus Al - tis - si - mus Jhe - su Chri - ste.
 so-lus Do-mi - nus Tu so - lus Al - tis - si - mus, Jhe - su Chri - ste.

51

Cum san - cto Spi - ri - tu, in glo - ri - a De - i Pa - tris.
 Cumsan-cto Spi - ri - tu, in glo - ri - a De - i Pa - tris.
 Cum san - cto Spi - ri - tu, in glo - ri - a De - i Pa - tris.

56

A - - - - - men.
 A - - - - - men.
 A - - - - - men.

Cre-do in u - num De-um. Pa - trem o - mni-po - ten - tem, fa - cto-rem
 Tenor Pa - trem o - mni-po - ten - tem, fa -
 Contra Pa - trem o - mni-po - ten - tem, fa - cto -

3

ce - li et ter - re, vi - si - bi - li - um o - mni - um et in - vi - si - bi - li -

8 - cto - rem ce - li et ter - re, vi - si - bi - li - um o - mni - um et in - vi - si - bi - li -

- rem ce - li et ter - re, vi - si - bi - li - um o - mni - um et in - vi - si - bi - li -

7

- um. Et in u - num Do - mi - num, Jhe - sum Chri - stum, Fi - li - um De - i u - ni - ge -

- um. Et in u - num Do - mi - num, Jhe - sum Chri - stum, Fi - li - um De - i u - ni -

[]
- um ... Jhe - sum Chri - stum, Fi - li - um De - i u - ni - ge -

11

- ni - tum. Et ex Pa - tre na - tum an - te o - mni - a se - cu -

- ge - ni - tum. Et ex Pa - tre na - tum an - te o - mni - a se - cu -

- ni - tum. Et ex Pa - tre na - tum an - te o - mni - a se - cu -

16

- la. ... Ge - ni - tum, non fa - ctum, con - sub - stan - ti - a - lem Pa - tri, per quem o -

8 - la. ... Ge - ni - tum, non fa - ctum, con - sub - stan - ti - a - lem Pa - tri, per quem o - mni - a

- la. ... Ge - ni - tum, non fa - ctum, con - sub - stan - ti - a - lem Pa - tri, per quem o - mni - a

21

- mni - a fa - cta sunt. ... Et in - car - na - tus est de Spi - ri - tu San - cto, ex Ma -

fa - cta sunt. ... Et in - car - na - tus est de Spi - ri - tu San - cto, ex Ma -

fa - cta sunt. ... Et in - car - na - tus est de Spi - ri - tu San - cto, ex Ma -

26

-ri - a Vir - gi - - ne: et ho - mo fa - ctus est.

31

Cru - ci - fi - xus e - ti - am pro no - bis sub Pon - ti - o Pi - la - to, pas - sus et se - pul -

36

- tus est. Et re - sur - re - xit ter - ti - a di - e se - cun - dum Scri - ptu -

41

- ras. Et a - scen - dit in ce - lum, se - det ad de - xte - ram Pa - tris. Et i - te -

46

- rum ven - tu - rus est cum glo - ri - a iu - di - ca - re vi - vos et mor - tu - os: cu - ius re - gni non e -

51

-rit fi - nis. ...Con-fi - te - or u - num ba - pti - sma in re - mis - si - o - nem pec -

56

-ca - to - rum. Et e - xpe - cto re - sur - re - cti - o - nem mor - tu - o -

61

-rum. Et vi - tam ven - tu - ri se - cu - li. A - - - - men.

San - - - - -

Tenor San - - - - -

Contra San - - - - -

5

- - - - - ctus, san - - - - -

10

ctus, san

ctus, san

ctus, san

15

ctus. Do mi-nus De

ctus. Do mi-nus De

ctus. Do mi-nus De

20

us Sa-ba

us Sa-ba

us Sa-ba

25

oth.

oth.

oth.

30

Ple-ni sunt ce-li et

Ple-ni sunt ce-li et

Ple-ni sunt ce-li et

35

ter - - - - - ra glo-ri - a tu - -

8 ter - - - - - ra glo - ri - a tu -

ter - - - - - ra glo-ri - a tu - -

40

- - - - - a. O - san - na in ex - -

8 - - - - - a. O - san - na in ex - cel -

- - - - - a. O - san - na in ex - -

45

- cel - sis. Be - ne - - - -

8 - - - - - sis. Be - - - - - ne

- cel - - - - - sis. Be - - - - - ne - - - - -

54

- di - - - - - ctus qui

8 - - - - - di - - - - - ctus

- - - - - di - - - - - ctus qui

63

ve - - - - - nit in no -

8 qui ve - - - - - nit in

ve - - - - - nit in no -

72

-mi - ne Do - - - mi - - - ni.
no - mi - ne Do - mi - - - ni. O -
-mi - - ne Do - - - mi - - - ni.

81

O - - - - - san - na in
- - - - - san - na in
O - - - - - san - na in

90

ex - cel - - - sis.
ex - cel - - - sis.
ex - cel - - - sis.

1. A - gnus De - - - - -
1. A - gnus De - - - - -
1. A - gnus De - - - - -

5

- - - i, qui tol - - - - -
- - - i, qui tol - - - - -
- - - i, qui tol - - - - - lis

10

-lis pec - ca - - - - - ta mun - -

-lis pec - ca - - - - - ta mun - -

pec - ca - - - - - ta mun - -

15 [O = C =]

- di, mi - se - re - re no - - -

- di, mi - se - re - re no - - -

- di, mi - se - re - re no - - -

25

- - - bis. 2. A - gnus De - - -

- - - bis. 2. A - gnus De - - -

- - - bis. 2. A - gnus De - - -

35

- - - i, qui tol - - -

- - - i, qui tol - - -

- - - i, qui tol - - -

44

- - - lis pec - ca - ta

- - - lis pec - ca -

- - - lis pec - ca - - - ta

53

mun - - - di, mi - se - re -

-ta mun - - - di, mi - se -

mun - - - di, mi - se - re -

62

- re no - - - bis.

- re - re no - - - bis.

- re no - - - bis.

72 [♩=♩]

3. A - - - gnus De - - -

3. A - - - gnus ...A- gnus De - - -

3. A - - - gnus De - - -

77

- i, qui tol - - -

- i, qui tol - - -

- i, qui tol - - - lis

82

- lis pec - ca - ta mun - - di, do - na no - -

- lis pec - ca - ta mun - - di, do - na no - -

pec - ca - ta mun - - di, do - na no - -

87

bis pa - - - - - cem. #

bis pa - - - - - cem.

bis pa - - - - - cem.

93a. Benedicamus in laude, version 1

Discantus primus

Be ne - - di - ca - mus

Tenor concordans cum primo
Discanto et Contra sequentem

Be - ne - di - ca - mus

Contra concordans cum Tenore
et primo Discanto

Be - ne - - di - ca - mus

8

in lau - de Jhe - - su,

in lau - de Jhe - - su, qui

in lau - de Jhe - su, qui su -

18

qui su - e ma - tri Ma - ri - - e

su - e ma - tri Ma - ri - - e

- e ma - tri Ma - - ri - - e

29

be - ne - di - xit in e - ter - num Do - mi -

be - ne - di - xit in e - ter - num Do - mi -

be - ne - di - xit in e - ter - num Do - mi -

40

- no. Sit laus De - o.

- no. Sit laus De - o.

- no. Sit laus De - o.

93b. Benedicamus in laude, version 2

Primus Discantus Be - ne - di - ca - mus

Secundus Discantus Be - ne - di - ca - mus

Contra concordans cum duobus discantibus Be - ne - di - ca - mus

8 in lau - de Jhe - su,

in lau - de Jhe - su, qui

in lau - de Jhe - su qui

18

qui su - e ma - tri Ma - ri - - e

su - e ma - tri Ma - - ri - - e

su - e ma - tri Ma - - ri - - e

29

be - ne - di - xit in e - ter - num Do - - mi -

be - ne - di - xit in e - ter - num Do - - mi -

be - ne - di - xit in e - ter - num Do - - mi -

40

- no. Sit laus De - - o.

- no. Sit laus De - - o.

- no. Sit laus De - - o.